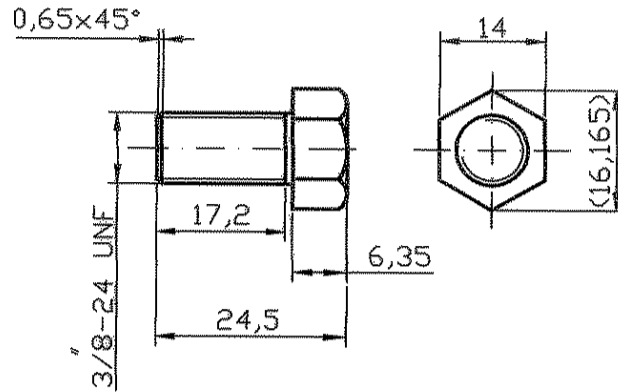


Bu çizim TULOMSAŞ'ın yazılı izni olmadan herhangi bir amaç için ÇOĞALTILAMAZ veya KULLANILAMAZ.



|   |  |                    |                   |                  |  |
|---|--|--------------------|-------------------|------------------|--|
| ×   | Civata   |                    | SAE Gr 8          |                  |  |
| Adet  | Parçanın Adı   | Şablon Kolaylık No | Malzeme           | Birim Ağırlık kg | Yarı Mamulün Ölçüleri Tasnif No  |
| Bu çizim kritik kalite parametresi içerir mi? Hayır Kritik kalite parametresi şu şekilde gösterilmiştir [CTQ] |  |                    |                   |                  |  |
| Grup No:  | Tolerans verilmeyen ölçüler için ilgili standartlar: |                    |                   |                  |  |
| Tip   | EN 13920 B B F (Kaynaklı yapılar)                    |                    |                   |                  |  |
|   | EN 22768-1 m (Uzunluk ve açı ölçüleri)               |                    |                   |                  |  |
|   | EN 22768-2 K (Şekil ve konumlar)                     |                    |                   |                  |  |
| DE 33000  | Tadilat  | Onay:              |                   |                  | <b>TULOMSAŞ</b><br>Türkiye Lokomotif ve Motor<br>Sanayii Anonim Şirketi<br>Parça dan proje<br>Bu yerine geçti<br>Komple Resim / Poz No<br>454911 |
|   | İşe Bakan  | Filiz YILMAZ       | Tarih: 15.11.2012 |                  |  |
|   | Resim  | Ercan LEVENTLİ     | Civata            |                  |  |
|   | Kontrol  | Tuba EROĞLU        |                   |                  |  |
|   | Stand. Kont.   |                    |                   |                  |  |
|   | Ölçek  | 1:1                |                   |                  |  |

Yat. No: 1711 / 150