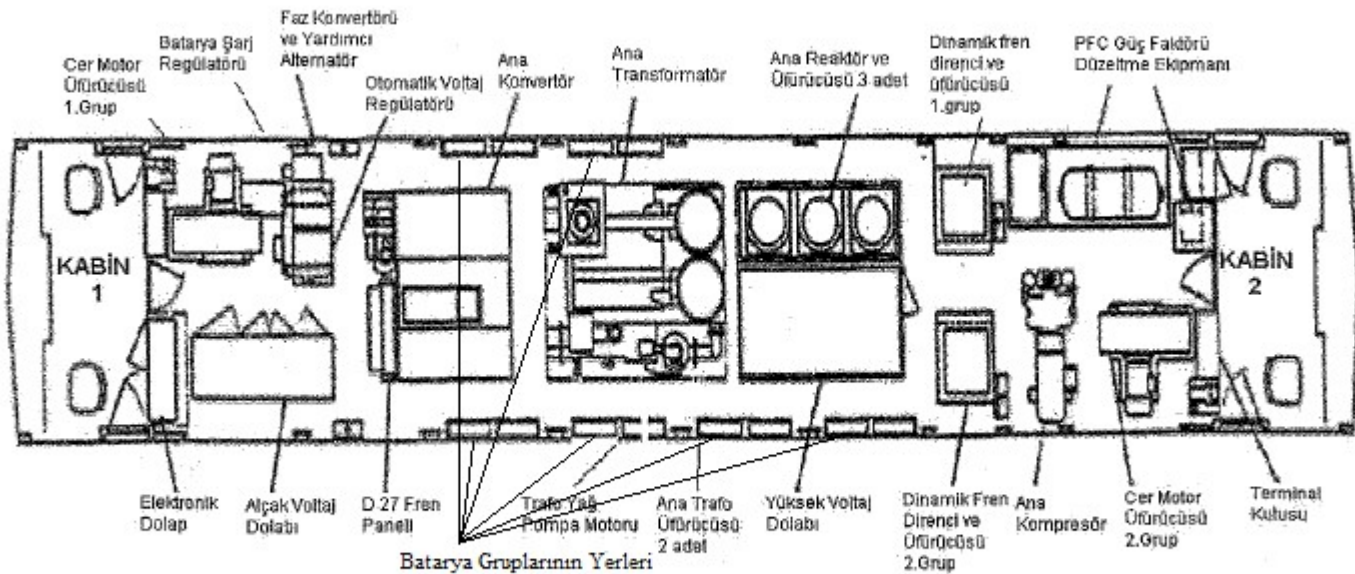


E43000 TİPİ LOKOMOTİFTE KULLANILAN AKÜLERİN TEKNİK ÖZELLİKLER ve İSTERLERİ

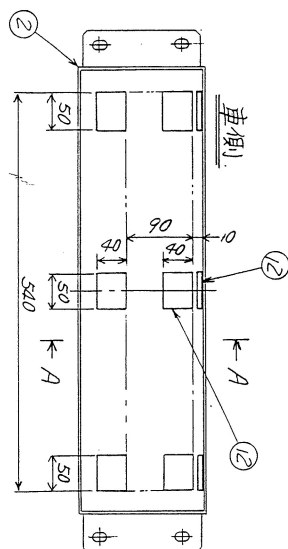
- Akümülatörler E43000 tipi elektrikli lokomotiflerin sistemleri ile fiziksel ve fonksiyonel olarak tamamen uyumlu çalışacaktır.
- İstekliler, TÜRASAŞ'tan izin almak suretiyle E43000 tipi elektrikli lokomotifler üzerinde detaylı incelemeyi Ankara Loko Bakım Atölyesinde Müdürlüğünde yapabilecektir.
- Teklif edilen akümülatörler, üreticinin demiryollarında kullanılmak üzere oluşturduğu standart üretim teknolojisi ve yelpazesi içinde yer alacaktır.
- Akümülatörler devamlı olarak sarsıntılı rejimde çalışabilecek bir yapıda, EN61373 standardı, kategori 1, class B'ye uygun olacaktır.
- Akümülatörlerin çalışma ortam sıcaklığı -40 °C ile +50 °C arasında olacaktır. Akümülatörlerin bu çalışma sıcaklıkları arasında nominal voltaj değerlerini sağlayacak şekilde çalışabildiği test raporu ile belgelenecektir.
- Akümülatörlerin kapasitesi minimum 140 Ah (C5) olacaktır.
- E43000 tipi elektrikli lokomotiflerin akümülatörden beslenen devrelerinin nominal gerilimi 96-110 V DC aralığındadır.
- Mevcut Akümülatör batarya kutusu ölçüleri 2A3T1355 nolu resimde verilmektedir. İstekliler akümülatör batarya kutularını E43000 tipi elektrikli lokomotifler üzerinde tetkik edilecek, teslim edeceği akümülatör bataryalarının akümülatör batarya kutuları içerisine yerleşimi ile ilgili tüm problemlerden sorumlu olacaktır.
- İstekliler, teklif edecekleri akümülatörlerin 96-110V nominal gerilimi sağlayabilecek en az 82 hücre sayısı ile 2A3T1355 nolu resimde verilen batarya kutusu ölçülerine sığabilecek şekilde yerleştirecektir.
- Hücre kapları, yarı şeffaf polipropilen plastik malzemeden, üst kısımları haricinde bir bütün olarak imal edilecektir. Hücre kapları organik ve inorganik kimyasal malzemelere ve fiziksel darbelere dayanıklı olacaktır.
- Hücreye elektrolitin konulması ve kontrolü için uygun bir kapak olacaktır. Hücre kapağı, elektrolitin taşmasına ve dışarıdan yabancı maddelerin girmesine engel olacak şekilde hücre kabına sıcak kaynak olacaktır. Kapak gaz çıkışına müsaade edecektir. Hücre kutup başı çıkışlarından hiçbir şekilde elektrolit ve gaz sızıntısı olmayacaktır.
- Hücreler yan yana yerleştirilirken, aralarındaki ısı transferini engellemeyecek ve yeterli soğutmayı sağlamak için gerekli teknik tedbirler alınacaktır.
- Hücreler arası tüm bağlantılar bara sistemli, sandıklar arasındaki bağlantılar esnek özellikte olacaktır. Bu bağlantılar bir arıza durumunda hücrelerin kolaylıkla tek tek sökülüp takılmasına elverişli olacaktır.
- Akümülatörlerin kullanım süreleri boyunca, tüm bağlantı elemanları korozyona ve deformasyona mukavim olacaktır. Bu bağlantı elemanlarının tüm malzemeleri bazik maddelere dayanıklı olacak, hiçbir surette kaplama ve kalaylı malzeme kullanılmayacaktır.

- Akümülatör sandıklarındaki hücrelerin sarsıntısız çalışmasını sağlayacak takoz ve yalıtım malzemeleri ile hücreler ve gruplar arası tüm bağlantı ve köprü malzemeleri yüklenici tarafından verilecektir.
- Akümülatör sandıkları bazık ve diğer koroziyelere dayanıklı paslanmaz çelikten imal edilecek ve hücrelerin tek tek değişimine uygun olacaktır. Akümülatör sandıklarında gerekli yalıtım işlemleri yapılacaktır.
- Akümülatör sandıklarının her iki tarafında vinçle taşınmasına imkan sağlayacak standartlara uygun kaldırma kolaylıkları bulunacaktır.
- Teklif edilen akümülatörlerin lavaj gerektirmemesi ve elektrolitinin özelliğini bozacak madde içermemesi istendiğinden elektrolitleri grafitli tipte olacaktır. Akümülatörler minimum su takviyesine ihtiyaç duyacaktır.
- Ni-Cd Akümülatörler “fiber structure” veya “sinter plate” teknolojisine haiz olacak ve çalışma ömrü tekrarlama sayısı olarak en az 2000 olacaktır. (IEC 60623 veya UIC 854 R’ye göre)



E 43000 TİPİ LOKOMOTİFİN MAKİNE ODASINDA BULUNAN CİHAZLARIN YERLEŞİMİ

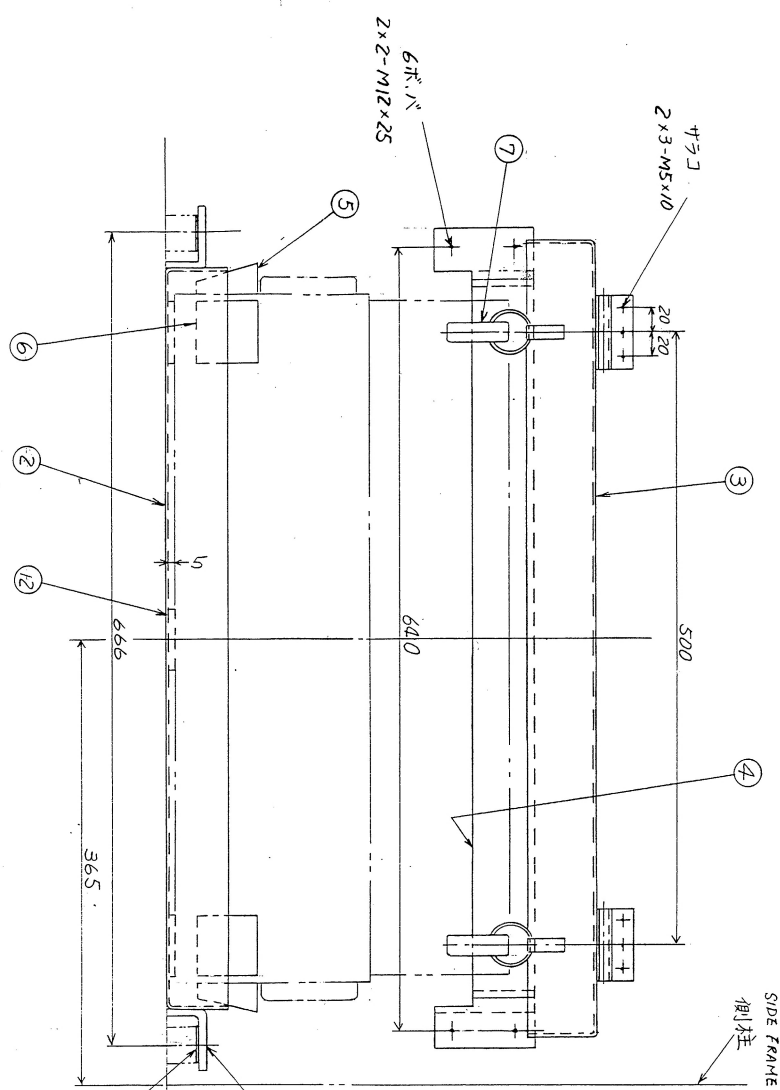
AKU YERLEŞİMİ



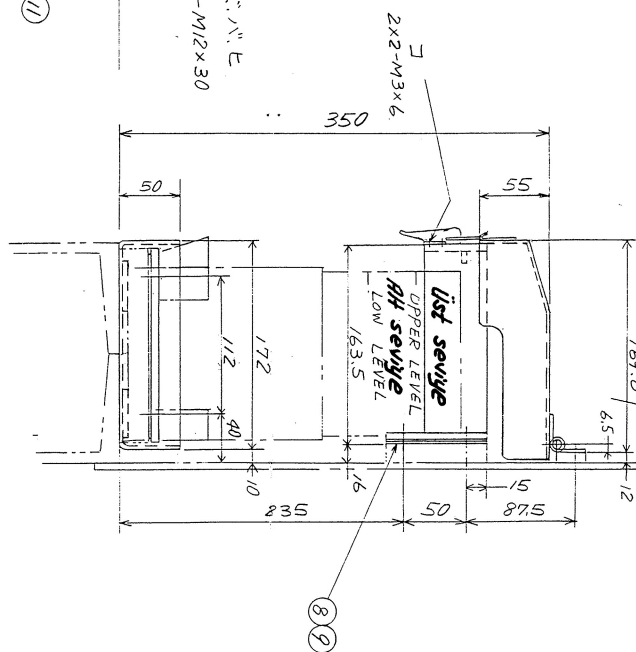
P12 貼付位置
SETTING POSITION OF P12
P2 min yerleşme pozisyonu

断面 A-A
SECTION "A-A"
A-A Kesidi

STORAGE BATTERY ARRANGEMENT									
品名	数量	単位	材質	規格	備考	型	材	料	規
1. BATT-1U	1	個	鉄	2A3T/355		2A3T/355			
2. BATT-1U	1	個	鉄	2A3T/355		2A3T/355			
3. BATT-1U	1	個	鉄	2A3T/355		2A3T/355			
4. BATT-1U	1	個	鉄	2A3T/355		2A3T/355			
5. BATT-1U	1	個	鉄	2A3T/355		2A3T/355			
6. BATT-1U	1	個	鉄	2A3T/355		2A3T/355			
7. BATT-1U	1	個	鉄	2A3T/355		2A3T/355			
8. BATT-1U	1	個	鉄	2A3T/355		2A3T/355			
9. BATT-1U	1	個	鉄	2A3T/355		2A3T/355			
10. BATT-1U	1	個	鉄	2A3T/355		2A3T/355			
11. BATT-1U	1	個	鉄	2A3T/355		2A3T/355			
12. BATT-1U	1	個	鉄	2A3T/355		2A3T/355			
13. BATT-1U	1	個	鉄	2A3T/355		2A3T/355			
14. BATT-1U	1	個	鉄	2A3T/355		2A3T/355			



P12 Conto, P2 fincan üzerine yapıştırıcı ile tutturulmalıdır.



70 / 096

DB Liste No: L.A 0632
2A3T/355