

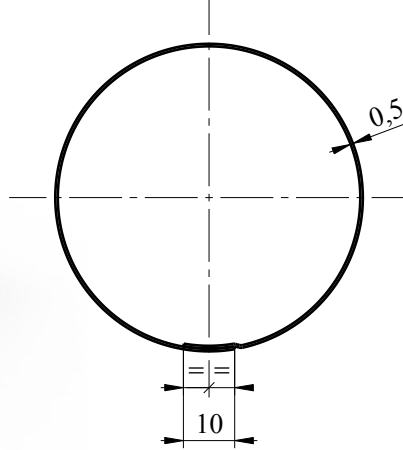
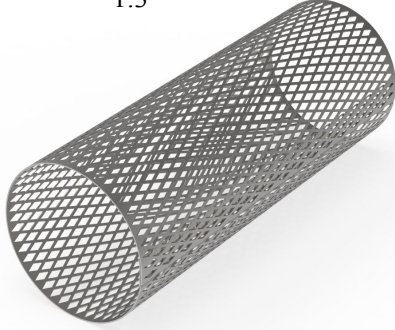
Bu çizim TÜRASAŞ'ın yazılı izni olmadan herhangi bir amaç için ÇOĞALTILAMAZ veya KULLANILAMAZ.

Punta kaynağı

165

Ø 61


İzometrik Görünüş
1:3



	GENİŞLETİLMİŞ SAC	6112 (DC01)	DKP	0,063	200x165x0,5
Adet	Parça Adı	Standart No	Malzeme	Birim Ağırlık Kg	Yarı Mamülün Ölçüleri

Bu çizim kritik kalite parametresi içerir mi?Hayır

Kritik kalite parametresi şu şekilde gösterilmiştir. **CTQ**

Grup No: 101J-1.3.32.10.1				Tasnif No:		Toleransı verilmeyen ölçüler için ilgili standartlar: EN 13920 BBF (Kaynaklı yapılar) EN 22768-1m (Uzunluk ve açılı ölçüleri) EN 22768-2 K (Şekil ve Konumlar)			TÜRASAŞ Türkiye Raylı Sistem Araçları Sanayii A.Ş. Eskişehir Bölge Müdürlüğü						
Tip		Tadilat													
TLM16V185 TLM12V185 TLM6V185		B		Yeniden çizildi.				13.10.2021 A. BARITCI		Onay: T. EROĞLU Tarih: 14.10.2021			den proje		
				Resim		A. BARITCI		13.10.2021					Bu yerine geçti.		
		Kontrol		Z. SAKARYA		13.10.2021		GENİŞLETİLMİŞ SAC			Komple Resim/Poz No				
		Ky Müh.									690032 / 1				
		Ölçek		2:3		Kağıt Ebadı A4							590074		