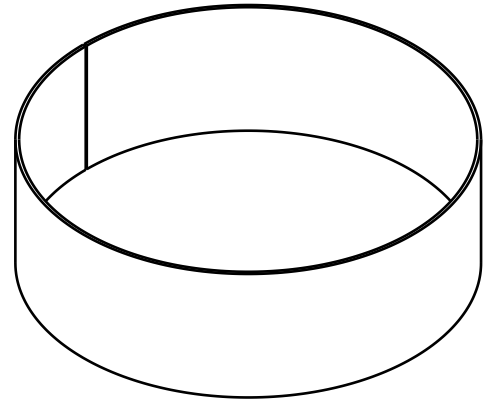
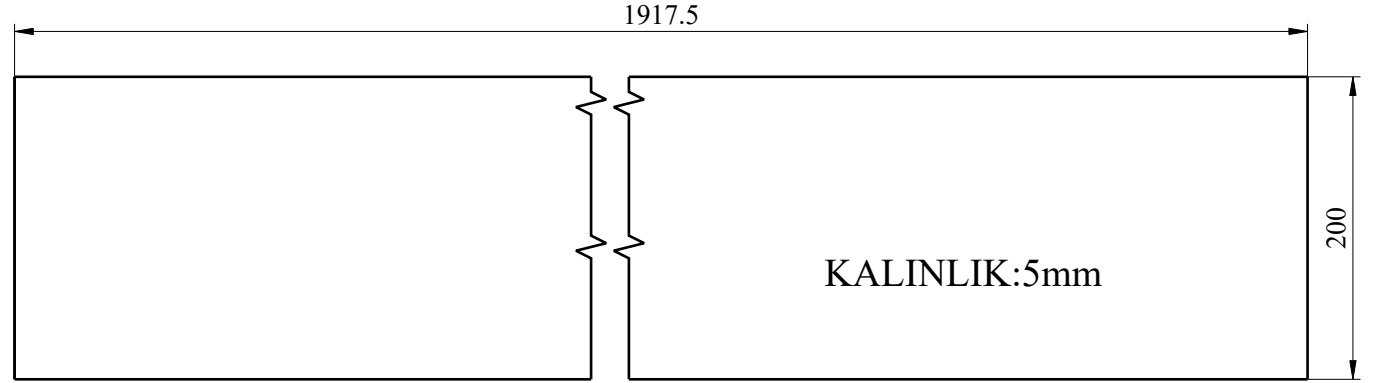


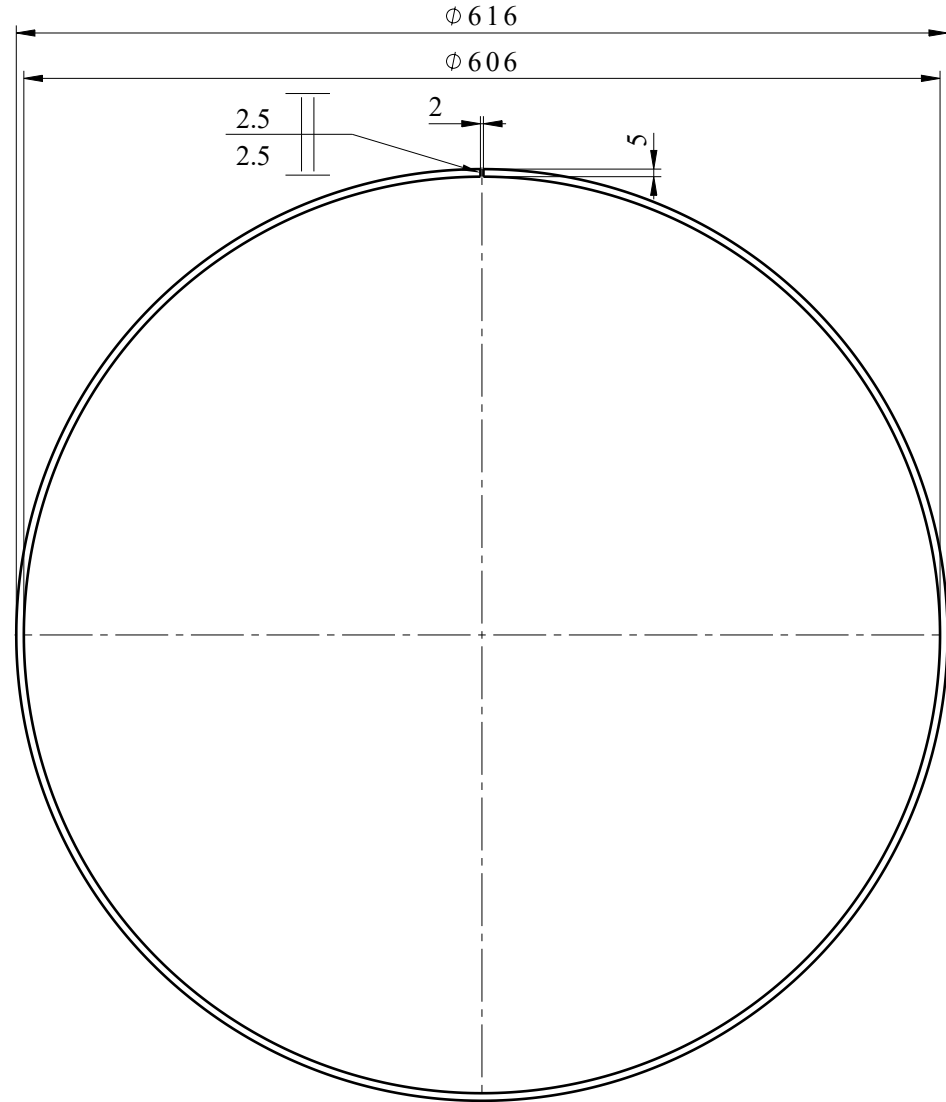
Bu çizim TÜRASAŞ'ın yazılı izni olmadan herhangi bir amaç için ÇOĞALTILAMAZ veya KULLANILAMAZ.



Isometric view
Scale: 1:10



AÇINIM



	KANAL				S355J2	15,014	1918x200x5	
Adet	Parça Adı			Standart No	Malzeme	Birim Ağırlık Kg	Yarı Mamülün Ölçüleri	
Bu çizim kritik kalite parametresi içerir mi?Hayır								Kritik kalite parametresi şu şekilde gösterilmiştir. CTQ
Grup No:		Tasnif No:		Toleransı verilmeyen ölçüler için ilgili standartlar: EN 13920 BBF (Kaynaklı yapılar) EN 22768-1m (Uzunluk ve açı ölçüleri) EN 22768-2 K (Şekil ve Konumlar)			TÜRASAŞ Türkiye Raylı Sistem Araçları Sanayii A.Ş. Eskişehir Bölge Müdürlüğü	
Tip	Tadilat							
E5000	-			Onay: T.EROĞLU			den proje	
	Resim	T.AYDIN	6.01.2022				Bu yerine geçti.	
	Kontrol	A.PATLAK		KANAL			Komple Resim/Poz No	
	Ky Müh.	S.ÇÖKMEZ						
	Kaynak Parametresi	15085-2 CL 1	CP C2 CT 3					
Ölçek	1:5	Kağıt Ebadi A3			001MC0600203-000			
				B			A Sayfa 1/1	