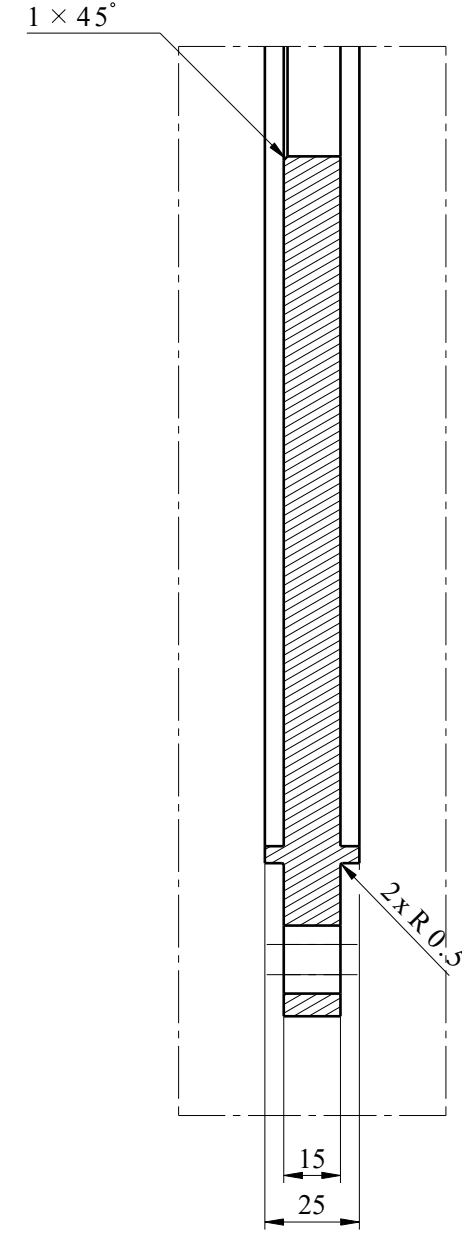
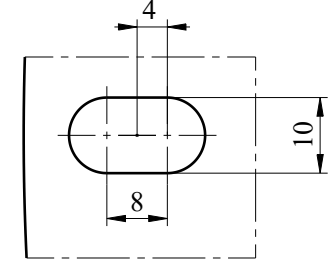


Kesit B-B
Ölçek: 1:5



Detay C
Ölçek: 1:2



Detail A
Scale: 1:1

- Not : *Boya ve kaplama öncesi civata delikleri maskelenecektir.
*TS EN ISO 1461 çizelge 3 e göre galvaniz kaplama yapılacaktır.
* Kaplama sonrası TB2874 6. Boya Planı / madde 3.s.2 (RAL 7032)' ye göre astarsız şekilde boyanacaktır.
* Ölçüler boya + kaplama sonrası ölçülerdir.

	FLANŞ	TS EN 10025-2	S355J2	17,375	Ø685x25
Adet	Parça Adı	Standart No	Malzeme	Birim Ağırlık Kg	Yarı Mamülün Ölçüleri
Bu çizim kritik kalite parametresi içerir mi?Hayır					
Kritik kalite parametresi şu şekilde gösterilmiştir. CTQ					
Grup No:		Tasnif No:		Toleransı verilmeyen ölçüler için ilgili standartlar:	
E5000	Tip			EN 13920 BBF (Kaynaklı yapılar)	
	Tadilat			EN 22768-1f (Uzunluk ve açı ölçüleri)	
	C	Not ve ölçülerde değişiklik yapıldı.		EN 22768-2 K (Şekil ve Konumlar)	
	Resim	T.AYDIN	24.02.2025	Onay: T.EROĞLU	
	Kontrol	A.PATLAK		Tarih:	
	Ky Müh.				
	Ölçek	1:5	Kağıt Ebadı A2		
FLANŞ				den proje	
				Bu yerine geçti.	
				Komple Resim/Poz No	
				001MC0600205-000	

