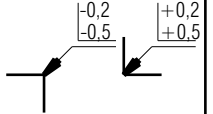
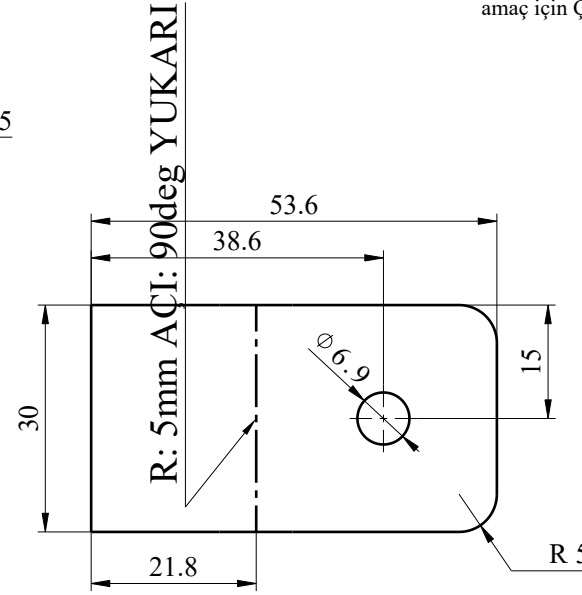
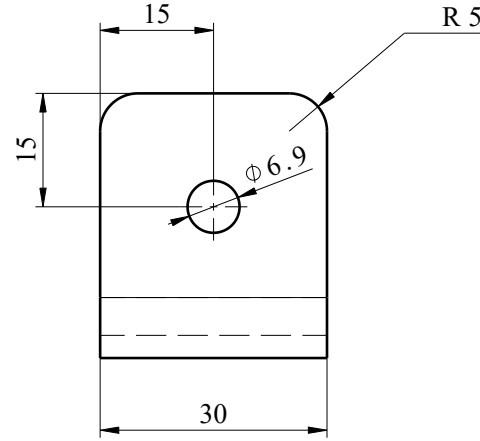
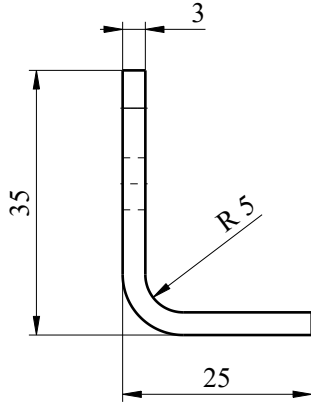


Bu çizim TÜRASAŞ'ın yazılı izni olmadan herhangi bir amaç için ÇOĞALTILAMAZ veya KULLANILAMAZ.



Thermal cutting:  
ISO 9013-332

for chamfered edges	$\sqrt{Ra\ 12,5}$ ISO 2768-cK
General element roughness: ( ) $\sqrt{Ra\ 12,5}$	

#### NOTLAR:

1. ÜRETİM STANDART OPERASYON PROSEDÜRÜNE UYGUN OLARAK YAPILACAKTIR.
2. AÇINIM RESMİ BİLGİ AMAÇLIDIR. PARÇA İMALATÇISI FİNAL ÖLÇÜLERİN YAKALANMASI İLE SORUMLUDUR.
3. PARÇAYA GALVANİZ KAPLAMA UYGULANACAKTIR.

**Unfolded view**  
**Scale: 1:1**

		GROUNDING BRACKET		EN 10025-2	S355JR	0,037	54x30x3
Adet	Parça Adı			Standart No	Malzeme	Birim Ağırlık Kg	Yarı Mamülün Ölçüleri
Bu çizim kritik kalite parametresi içerir mi?Hayır							
Grup No:				Tasnif No:		Toleransı verilmeyen ölçüler için ilgili standartlar: EN 13920 BBF (Kaynaklı yapılar) EN 22768-1m (Uzunluk ve açı ölçüleri) EN 22768-2 K (Şekil ve Konumlar) Onay: T.EROĞLU	
Tip		Tadilat		A		Malzeme bilgisi değişti. 09.08.2025 M.ABDULLAHOGLU	
E5000		Resim		T.AYDIN		23.08.2022	
		Kontrol		A.PATLAK			
		Ky Müh.					
		Ölçek		1:1		Kağıt Ebadı A4	
Tarih:							
GROUNDING BRACKET							
den proje							
Bu yerine geçti.							
Komple Resim/Poz No							
001ME9900444-000							